

Este sistema sirve para conectarnos a nuestros ordenadores remotos a través de cualquier navegador de Internet, sin necesidad de ejecutar el propio Teamviewer desde nuestro pc habitual

Se accede través de la web <https://login.teamviewer.com>

1.- El primer paso es crearnos los ordenadores que deseamos controlar remotamente, siguiendo los pasos siguientes:

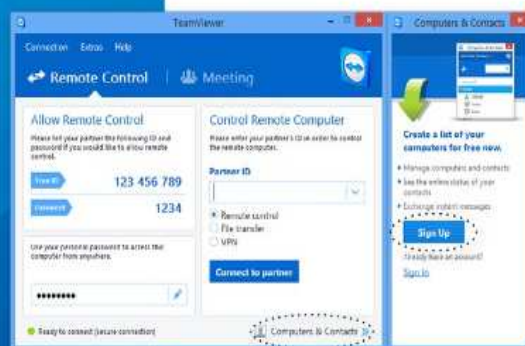
TeamViewer – Uso de la lista de ordenadores y contactos

¿Desea administrar sus ordenadores y contactos de una forma sencilla y conectarse con ellos con rapidez y facilidad? A continuación, le mostramos cómo usar eficazmente la lista de ordenadores y contactos en solo tres pasos.

1 Registrarse

Inicie la versión completa de TeamViewer. Haga clic en el botón "ordenadores y contactos" de la esquina inferior derecha para abrir la lista de ordenadores y contactos.

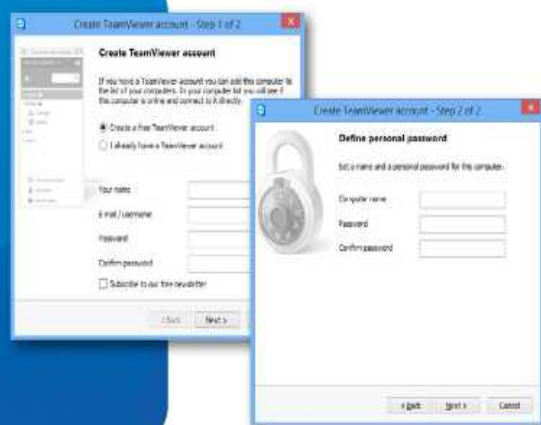
Para crear una cuenta de TeamViewer haga clic en "Registrarse". El asistente de la cuenta se abrirá automáticamente.



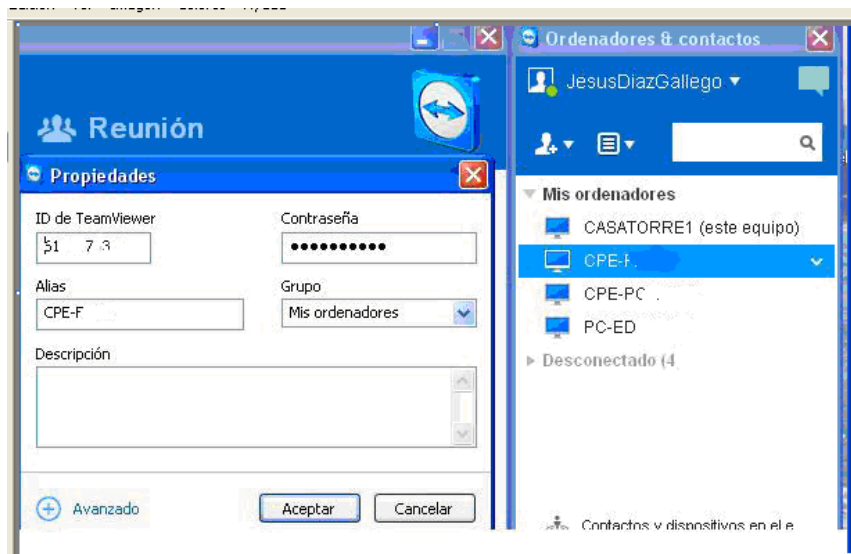
2 Crear una cuenta

En el primer paso, introduzca un nombre de usuario individual, su dirección de correo electrónico y una contraseña.

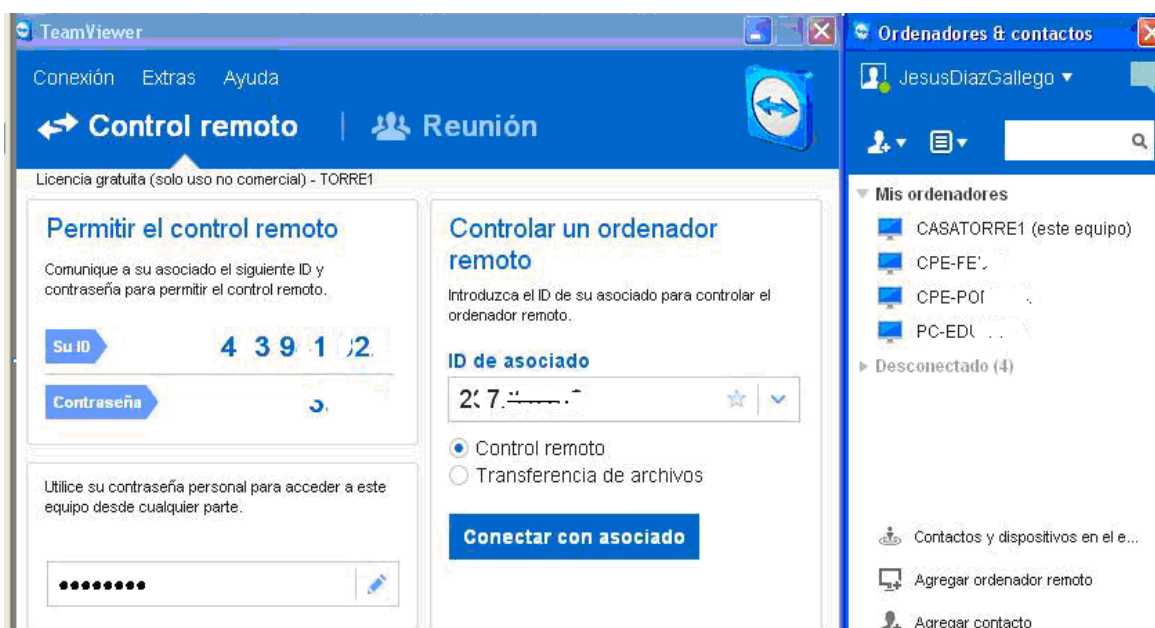
En el segundo paso, puede agregar este equipo directamente a su nueva lista de ordenadores y contactos.



.- Una vez dados de alta todos los ordenadores deseados con sus "ID" y "contraseñas", desde la opción "Agregar ordenador remoto"



ya podemos visualizar la lista de los ordenadores que están conectados o desconectados, y este es el formato que vemos a través de nuestro ordenador:



2.- Si nos conectamos via web a través de <https://login.teamviewer.com>, esta es la pantalla que nos solicita el email y contraseña con la que nos hemos registrado anteriormente:



.- Nos muestra los ordenadores que están encendidos y "conectamos" con el deseado:

